

Behavior Watch™ 2004 - Видео Система Контент-анализа

► Описание продукта

Behavior Watch™ - передовая система видеоанализа, обнаруживающая и следящая за объектами в режиме реального времени, позволяя пользователю выбирать из широкого спектра законов определения, слежения и обнаружения. Behavior Watch™ является частью щита безопасности разработанного компанией Mate, как решение обеспечения охраны объекта по периметру, охраны отдельных участков и контроля доступа. Эта программа предназначена для охраны государственных объектов, коммерческих и промышленных предприятий. Система Behavior Watch 2004 построена на технологиях, которые позволяют принимать видео потоки и одновременно с этим производить видеоанализ, основанный на обнаружении и слежении за объектом. Behavior Watch может справиться со сложными погодными условиями (дождь, снег, туман и т.д.), обеспечивая высокую вероятность обнаружения при чрезвычайно низком уровне ложных тревог.

Behavior Watch 2004 соединяется с центральной системой контроля и управления компании Mate - Cortex. Эта система (Cortex) - позволяет устанавливать законы слежения и обнаружения на краевых устройствах, а также производить конфигурацию этих устройств и воспроизводить видео запись. Cortex поддерживает подключение неограниченного количества систем Behavior Watch

► Возможности обнаружения

возможности Behavior Watch включают в себя:

- >> **Motion Detection** (Видеодетектор движения) - обнаруживает движение объекта в границах зоны слежения, определённой пользователем.
- >> **Path Detection** (Пересечение зоны) - фокусируется на охране зоны транзита (промежутка между двумя зонами). Система передаст тревожное сообщение в тот момент, когда объект пересечёт транзитную зону, начав свой путь с зоны вторжения
- >> **Static Object Detection** (Обнаружение Статического Объекта) - предназначен для обнаружения транспортных средств и других объектов, которые останавливаются или остаются в неподвижном состоянии, более чем на указанное пользователем время. Этот закон можно использовать для обнаружения подозрительных статических предметов, упавших грузов, транспортных происшествий и парковки в запрещённых местах.
- >> **Presence Detection** (Определитель Присутствия) - предназначен для обнаружения присутствия объекта в границах охраняемой зоны.
- >> **Directional Motion** (Определитель Направления Движения) - Предназначен для обнаружения запрещённого направления движения.
- >> **Object Removal** - посылает тревожное сообщение в момент исчезновения охраняемого объекта из поля зрения камер слежения.
- >> **Object Started** - используется для охраны стоянок транспортных средств, определяет начало движения статических объектов.
- >> **Speed** - предназначен для определения времени движения и подачи тревожного сигнала в момент, когда объект движется быстрее или медленнее, определённого времени между зонами вхождения и предназначения.

► Простота Использования

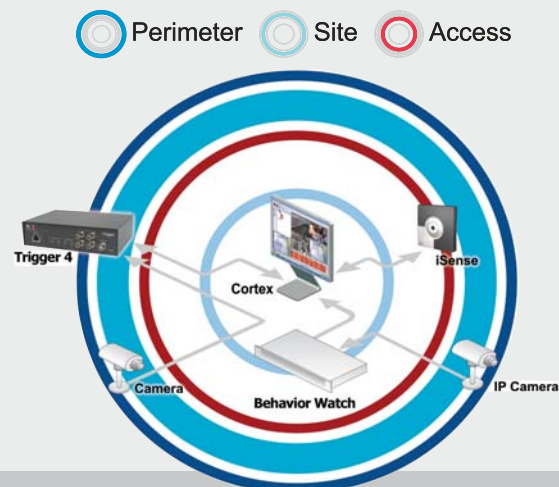
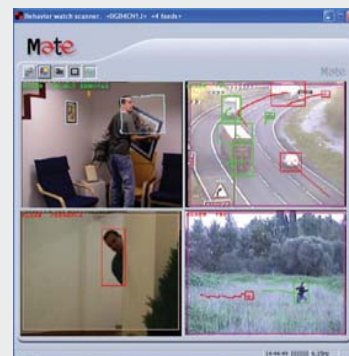
Behavior Watch прост в установке и использовании. Оператор определяет правила видео анализа, интересующую область охраны и параметры объектов исследования. Эти параметры передаются алгоритмам видеообработки с элементами самообучения.

► Инструменты поиска и просмотра

Behavior Watch сохраняет видеоизображения, пред и пост событийную запись и описания тревожного сообщения в удобной для поиска базе данных, для дальнейшего исследования произошедшего события

► Ввод / Вывод

Возможно подключение внешнего устройства выхода и реле контроля. Это устройство подключается к BW2004 посредством USB порта.



Behavir Watch™, Cortex™ являются торговыми марками фирмы Mate Ltd.

Спецификации

► Компоненты аппаратных средств

Small Desktop Form Factor
Intel® 3.2G/1M 800 FSB H.T Процессор
1024MB, 533 Hz, DDR2 Память
80G SATA Жёсткий Диск, 7200rpm
10/100/1000 Связь Сети.
4-ёх канальная карта видеозахвата
Клавиатура и мышь

► Операционная Система

Windows XP Pro English Операционная Система

► Вход

4 аналоговых видео PAL или NTSC
Цифровое Видео через IP

► Физическая Информация

Размеры: 15.37" x 16.97" x 4.25" (39.cm x 43.1cm x 10.8cm)
Вес: ~9.5KG (~21lbs)
Экологический формат
Green PC, CE, FCC, TUV, UL.

► Параметры Работы

Температурный диапазон:

Рабочий: от 10° до 35°С (от 50° до 95°F)
Нерабочий: от -40° до 65°С (от -40° до 149°F)

Влажность (не конденсированный воздух)

Рабочий: от 20% до 80% (не конденсированный воздух)
Нерабочий: от 5% до 95% (не конденсированный воздух)

Удар

Рабочий: от 0.25G на 3 до 200Hz на 0.5 octave/min
Нерабочий: от 0.5G на 3 до 200Hz на 1 octave/min

Вибрация

Рабочий: Полусинусоидный пульс с изменением в скорости до 20inches/sec (50.8 cm/sec)
Нерабочий: Сглаженная квадратичная волна 27G с изменением в скорости до 200inches/sec (508 cm/sec)

Источник Питания

от 90v до 135v при 60Hz;
от 180v до 265v при 50Hz;

► Интеграция с DVR

Общее: подключение через внешнее I/O устройство

Обнаружение и слежение - охрана по периметру

BehaviorWatch™ работает, в ниже описанных, эксплуатационных условиях, для обнаружения и слежения за людьми и транспортными средствами с различными тактиками вторжения.

Радиус действия

Угол зрения каждой камеры - 50 метров минимум. Максимальное расстояние до объекта - 300 метров (человек), 1 километр (транспортное средство).

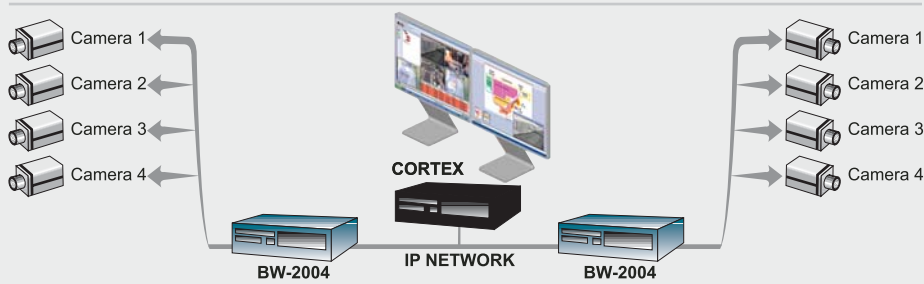
Точность обнаружения ⁽¹⁾

Частота сообщений, вызванная подозрительным поведением людей и транспортных средств должна составлять (Для каждой камеры в течение 30-ти дневного рабочего цикла):

- >> Точность обнаружения: 95%
- >> Ложное сообщение: 1 за день
- >> Ложная шумовая помеха: 1 за день

Слежение за объектом

BehaviorWatch обнаруживает и следит за траекториями движения до 20 объектов одновременно в поле зрения каждой камерой



(1) Функциональность продукта может изменяться в зависимости от сцены и параметров объекта